



# 胰腺占位一例

毛翠平

西安交通大学医学院第二附属医院

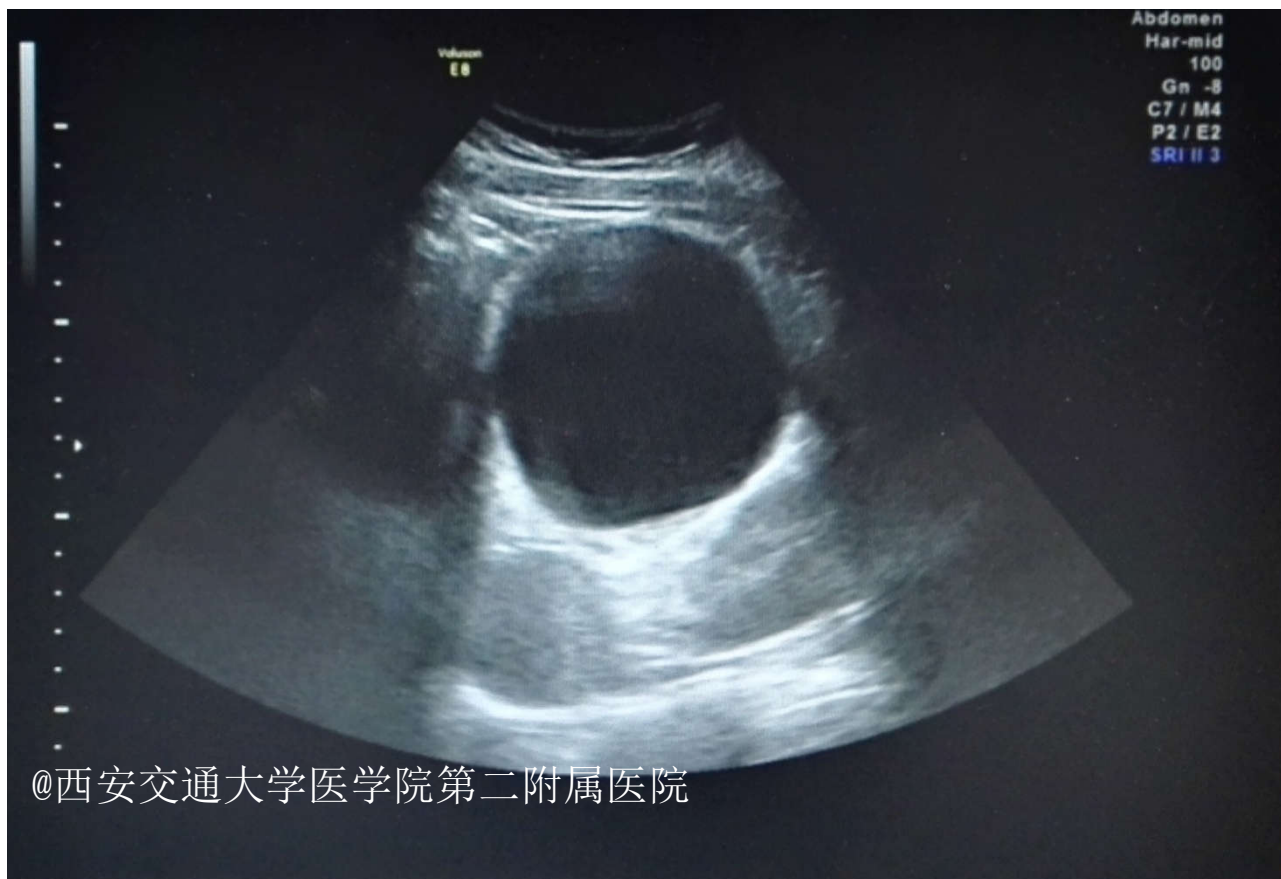


# 一般临床资料

- 女，24岁，半年前因饱餐出现上腹疼痛，为持续性胀痛，夜间痛明显，与进食、体位及排便无明显关系
- 未曾检查，自服“多潘立酮片、大山楂丸”，症状持续10天左右缓解
- 自发病以来，体重下降2公斤
- 当地医院B超提示胰腺假性囊肿



# B超



胰尾部偏下一囊性包块，边界清晰，其内液性暗区基础上可见细小强光点及分隔光带，形态规则



# 超声内镜

- 超声扫描可见胰腺颈部至尾部正常胰腺组织被囊性占位取代，囊壁粗糙不均
- 病变内未见血流信号
- 胰头、钩突回声正常，胰管未见增宽
- 胆总管回声正常
- 穿刺抽出咖啡样液体20ml送检



# 超声内镜





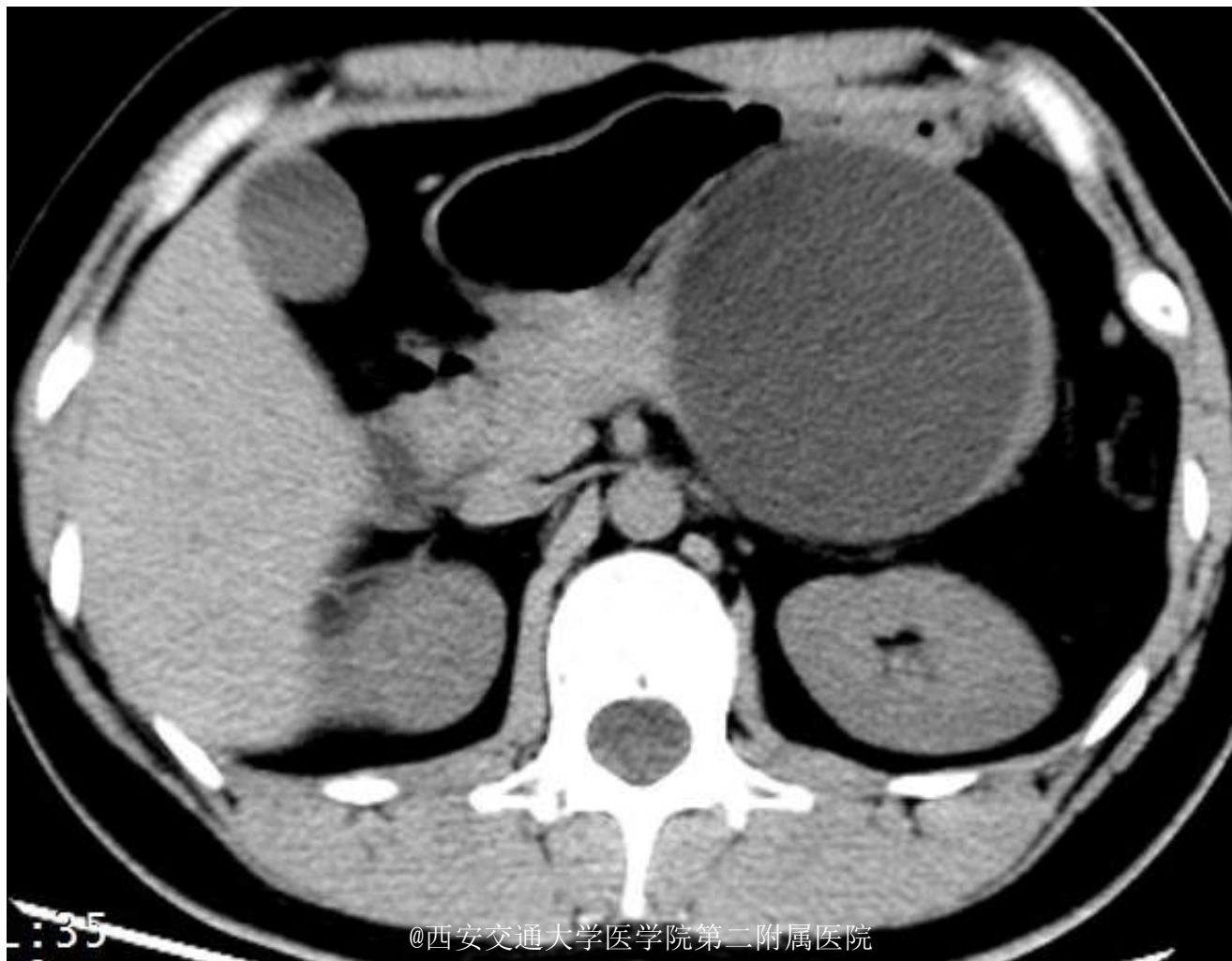
# 超声穿刺液化验结果

淀粉酶显著升高，为3267 IU/L



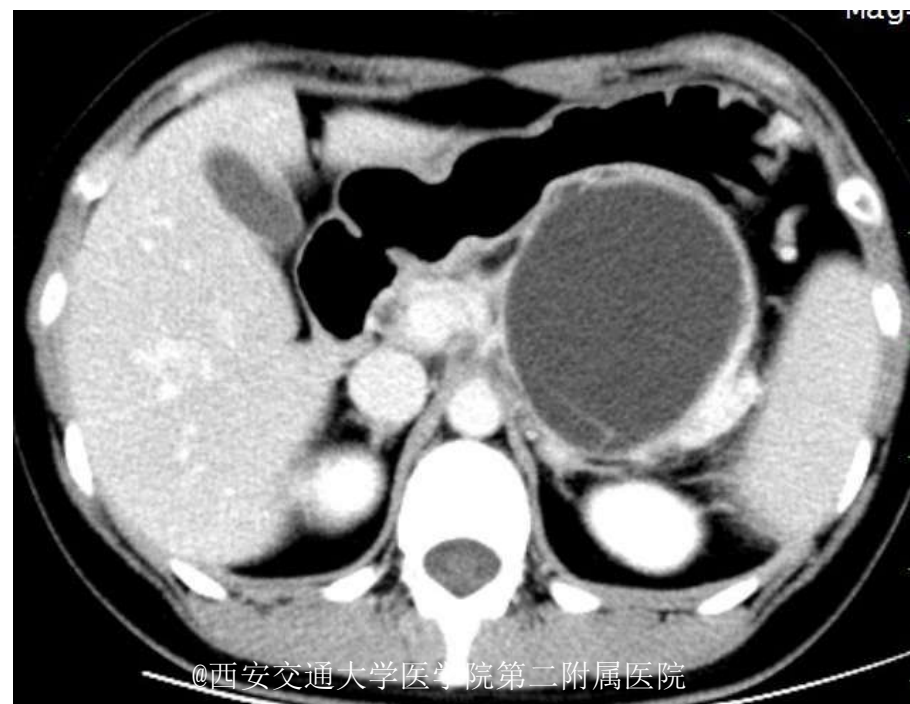
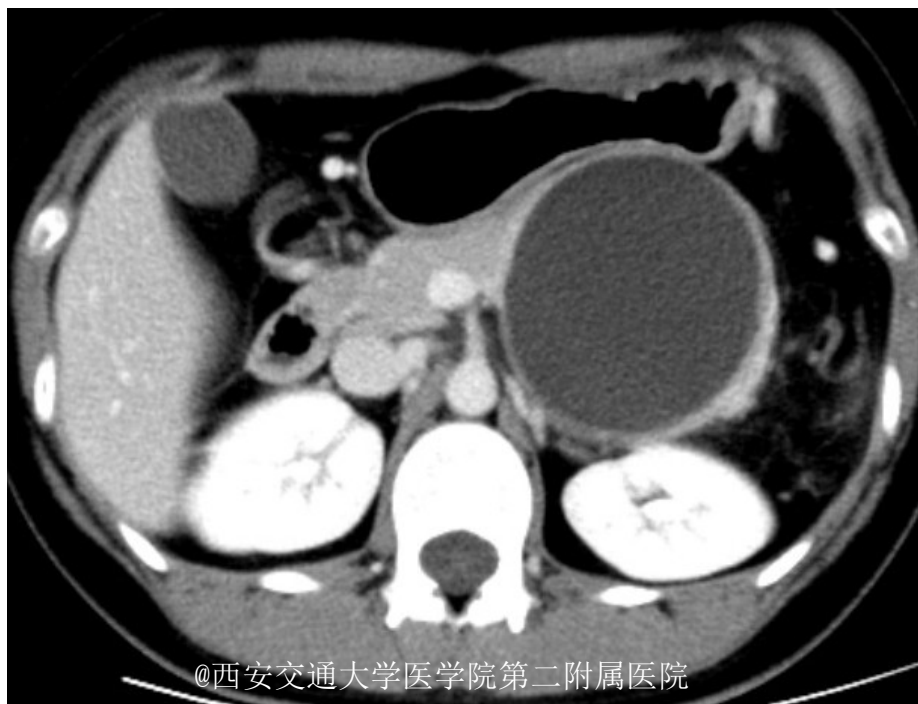


# CT平扫





# CT增强







# 可能的诊断？

- 1. 胰腺假性囊肿
- 2. 囊性畸胎瘤
- 3. 胰腺潴留囊肿
- 4. 胰腺囊实性乳头状瘤

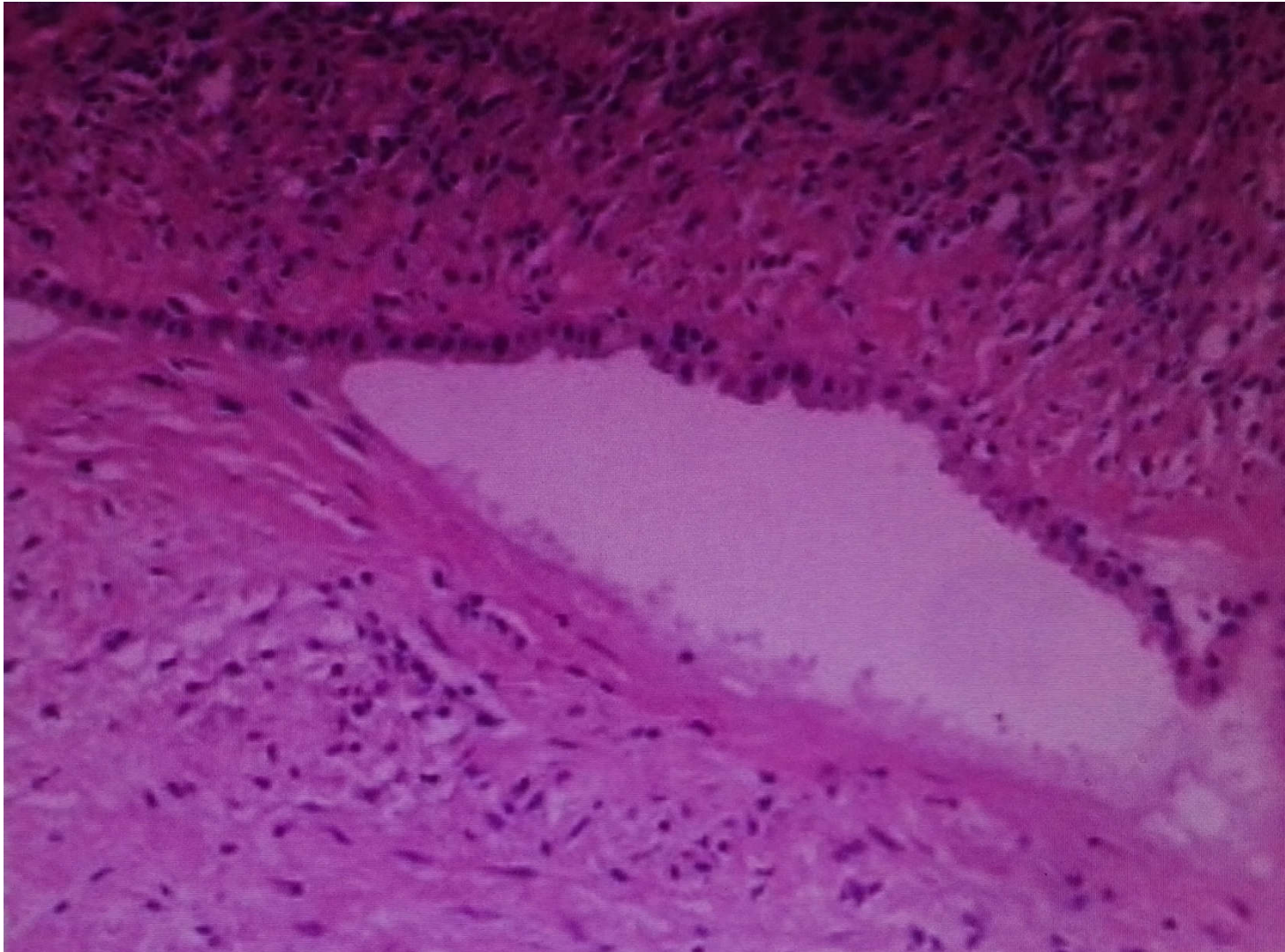


# 治疗

- 剖腹胰腺肿瘤切除手术
- 完整切除包块



# 手术病理





# 病理结果

## 胰腺潴留囊肿合并出血



# 胰腺潴留囊肿

- 胰腺潴留囊肿属于胰腺真性囊肿，它是指由胰腺急性或慢性炎症引起胰管或腺泡组织内上皮细胞增生，致使分泌物潴留形成的囊肿
- 临床上较为少见



# 诊断要点

- 胰腺潴留囊肿壁为胰管，有胰管上皮衬托
- 位于胰腺实质内
- 与胰管交通
- 囊肿内容物为胰液，淀粉酶浓度极高；而胰腺其他囊性肿瘤内容物淀粉酶正常
- 手术是主要治疗手段



**谢谢！**